

Projectaanpak Bliss Software

ONDERSTAAND STAAN DE 5 FASES VAN EEN ERP-IMPLEMENTATIE VAN BLISS BESCHREVEN



1.) DIAGNOSEFASE

In de diagnosefase ligt de focus op het bepalen van de behoeftes van de opdrachtgever. De opdrachtgever heeft vaak wel in zijn/haar hoofd wat het eindresultaat moet zijn, maar dat betekent niet direct dat het hele projectteam dit direct weet en betekent tevens niet dat de opdrachtgever zelf weet hoe hij/zij bij dit eindresultaat uitkomt.

Tijdens de diagnosefase zullen onze consultants dan ook met de diverse stakeholders om de tafel gaan zitten om de gewenste situatie te bespreken. De stakeholder (bijvoorbeeld: hoofd inkoop Margreet) zal de dagelijkse werkzaamheden op de afdeling inkoop met onze consultant bespreken. Onze consultant doorloopt deze werkzaamheden met Margreet, om vervolgens concrete gebruikersverhalen te benoemen die uiteindelijk geïmplementeerd moeten worden.

Ook benoemt de consultant de deelprocessen waaronder deze gebruikersverhalen vallen en de diverse 'fits' (punten die overeenkomen met het standaard ERP-pakket) en de 'gaps' (punten die niet overeenkomen met het standaard ERP-pakket). Zo ontstaat stapsgewijs het raamwerk van het project.

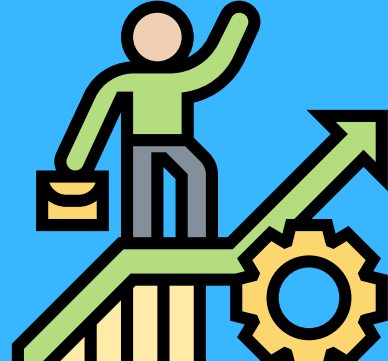
2.) ITERATIES

Iteratief werken kenmerkt zich door het inplannen van kleinere brokken werk in vaste tijdseenheden. In ons geval tijdseenheden van vier tot zes weken. In onze projectaanpak betekent dat we gebruikersverhalen en de onderliggende taken zullen inplannen voor alleen de eerste iteratie.

Na de eerste iteratie wordt het opgeleverde getest en wordt besloten welke gebruikersverhalen afgerond zijn, welke aangepast moeten worden en welke nog niet afgehandeld zijn. Daarmee wordt de volgende iteratie van vier tot zes weken ingepland met gebruikersverhalen en onderliggende taken.

Deze aanpak heeft een aantal grote voordelen:

- Met deze aanpak wordt voorkomen dat men aan het einde van het project cruciale taken open heeft staan, die bij uitvoering tot andere inzichten kunnen leiden.
- Tevens wordt alles tussendoor meerdere keren getest, waardoor eventuele problemen in een vroeg stadium ontdekt worden.
- Gebruikers van de klant zullen zelf de tussentijdse tests uitvoeren, wat ervoor zorgt dat zij tussentijds opgeleid worden en daarmee zelf de kennis in huis halen. Enorm handig voor het moment van ingebruikname van het ERP-pakket en de periode erna.



3.) FASE VOOR LIVEGANG

Nadat alle deelprocessen, gebruikersverhalen en taken opgeleverd zijn, staat er een eerste versie van het ERP-pakket. Met deze versie worden de eindgebruikers getraind, zodat zij hun eigen deel van het proces met het ERP-pakket kunnen uitvoeren.

Het kan zijn dat hier nog punten uitkomen, die wellicht tussentijds over het hoofd gezien zijn. Gezamenlijk wordt dan besloten of deze punten nog uitgevoerd worden, of dat deze na livegang opgepakt worden. De prioriteit van de punten zullen hier logischerwijs doorslag in geven.

Na het eventueel aanpassen van de laatste punten, wordt er dan een definitieve versie opgeleverd. Deze versie zal dan nog uitvoerig getest worden, waarna men zich opmaakt voor de livegang van het nieuwe ERP-pakket.

4.) LIVEGANG

Een livegang bij Bliss kenmerkt zich door veel overleg binnen het projectteam (van Bliss en opdrachtgever) en het opstellen van een draaiboek. Een draaiboek waarin alle belangrijke zaken van dag tot dag beschreven staan. Het moment van 'livegaan' is altijd spannend. Dat is ook de reden dat onze consultants op locatie aanwezig zullen zijn, om eventuele vragen direct op te vangen.



5.) NA LIVEGANG

Na livegang staat onze supportdesk paraat voor onze klanten. Ook zullen eventuele punten die doorgeschoven zijn, weer opgepakt worden door de consultants. Wanneer we er allemaal klaar voor zijn, dan zullen we met het hele projectteam gaan proosten op de afronding van het project. Want dat mag gevierd worden!

Dit is een kleine blik in de keuken van Bliss, we kunnen er nog veel gedetailleerder over vertellen. Maar dat doen we liever persoonlijk. Bekijk ook onze ERP-brochure, waarin wij uitgebreid stil staan bij het implementeren van een ERP-pakket..

HEB JE NOG VRAGEN?

Telefoon: 06 3756 4905
E-mail: commercie@bliss.nl

Molenveldlaan 110
6523 RM Nijmegen
www.bliss.nl

